

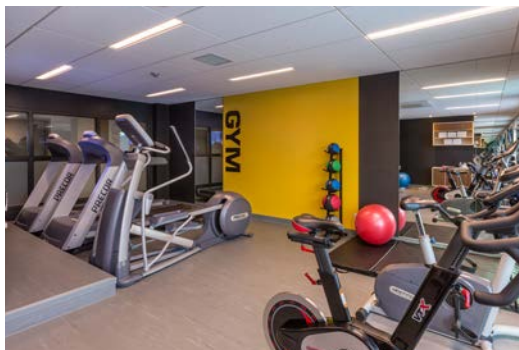
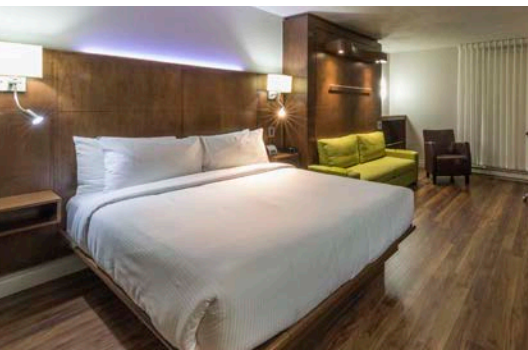


# NOS SALLES DE RÉUNION



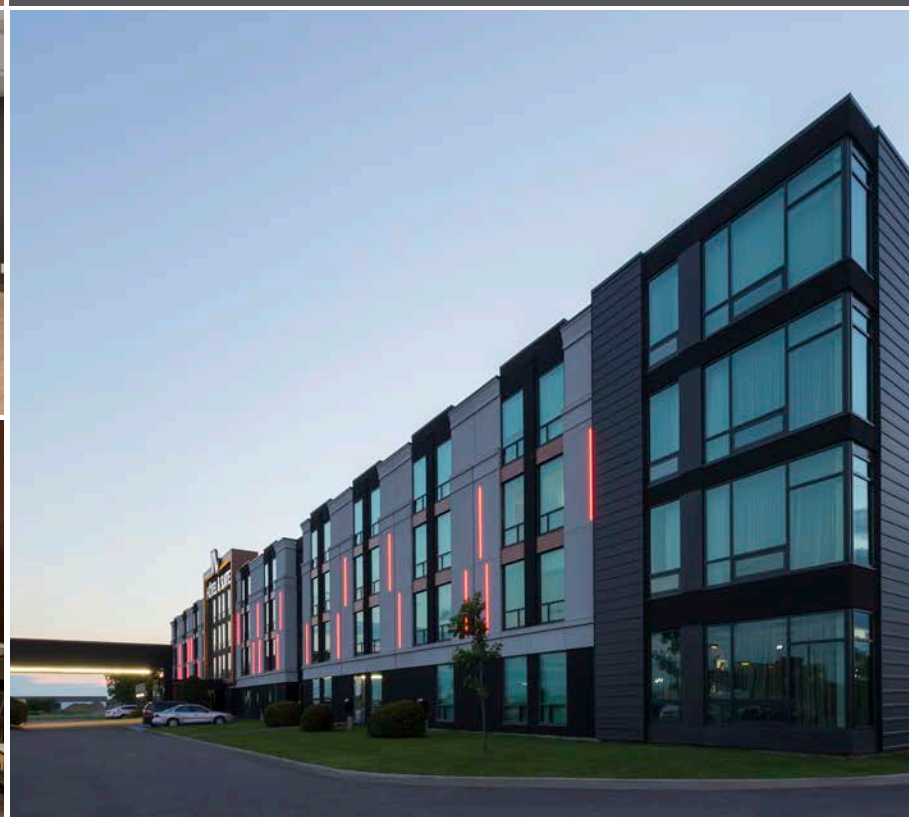
HÔTEL & SUITES  
NORMANDIN

—  
QUÉBEC





**GRÂCE À SON EMPLACEMENT STRATÉGIQUE,  
L'HÔTEL & SUITES NORMANDIN QUÉBEC EST L'ENDROIT  
IDÉAL POUR VOS RENCONTRES D'AFFAIRES.**



# TABLE DES MATIÈRES

---

Nos salles de réunion [capacité, superficie et types de montage] .....	4
Salon Normandin .....	5
Salon Exécutif .....	6
Suites Junior (2) .....	7
Suites Loft (3) .....	8
Location d'équipements .....	9
Boîtes à lunch .....	11-13
Menu midi express .....	14
Pauses-café .....	15
Nos chambres .....	16
Options déjeuner.....	17
Nous contacter.....	18

## **Hôtel & Suites Normandin Québec**

4700, boul. Pierre-Bertrand, Québec (Québec) G2J 1A4

1 800 463-6721

[hotelnormandin.com](http://hotelnormandin.com)



# NOS SALLES DE RÉUNION

Le service courtois et personnalisé de nos employés fera de l'Hôtel & Suites Normandin Québec votre premier choix pour vos réunions.

## Commodités et services :

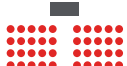



- Stationnement gratuit
- Appels locaux gratuits
- Internet sans fil gratuit
- Service de pause-café (\$)
- Service de repas (\$)
- Location d'équipements (\$)



## Hôtel & Suites Normandin Québec

4700, boul. Pierre-Bertrand, Québec (Québec) G2J 1A4

1 800 463-6721

	Superficie (pieds carrés)  Superficie (mètres carrés)	Théâtre 	École 	En U 	Conférence ou Carré fermé 
<b>Salon Normandin</b>	33 x 20 = 660 <b>10.06 x 6.1 = 61.37</b>	30	20	24	24
<b>Salon Exécutif</b>	21 x 14 = 294 <b>6.4 x 4.27 = 27.33</b>	N/A	N/A	N/A	12
<b>Suites Junior (2)</b>	18 x 15 = 270 <b>5.49 x 4.57 = 25.09</b>	N/A	N/A	N/A	6
<b>Suites Loft (3)</b>	30 x 15 = 450 <b>9.14 x 4.57 = 41.77</b>	15	15	15	15

# SALON NORMANDIN

Conférence  
Formation

## Caractéristiques :

- Située au rez-de-chaussée
- Fenestration abondante
- Projecteur au plafond (\$)
- Écran au plafond
- Internet sans fil gratuit



## CAPACITÉ MAXIMALE SELON LE MONTAGE :

### Hôtel & Suites Normandin Québec

4700, boul. Pierre-Bertrand, Québec (Québec) G2J 1A4

1 800 463-6721

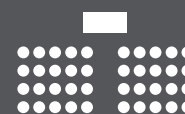
Superficie  
(pieds carrés)

33 x 20 = 660

Superficie  
(mètres carrés)

10.06 x 6.1 = 61.37

Théâtre



30

École



20

En U



24

Conférence  
ou  
Carré fermé



24

# SALON EXÉCUTIF

Conseil d'administration  
Entrevues

## Caractéristiques :

- Située au rez-de-chaussée
- Projecteur au plafond (\$)
- Écran au plafond
- Internet sans fil gratuit



## Hôtel & Suites Normandin Québec

4700, boul. Pierre-Bertrand, Québec (Québec) G2J 1A4

1 800 463-6721

6

hotelnormandin.com

## CAPACITÉ MAXIMALE SELON LE MONTAGE :

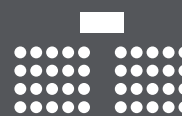
Superficie  
(pieds carrés)

21 x 14 = 294

Superficie  
(mètres carrés)

6.4 x 4.27 = 27.33

Théâtre



N/A

École



N/A

En U



N/A

Conférence  
ou  
Carré fermé



12

# SUITES JUNIOR (2)

Entrevues

Séance de remue-méninges

## Caractéristiques :

- Située soit au 3<sup>e</sup> ou 4<sup>e</sup> étage
- Téléviseur
- Salle de bain à même la salle
- Internet sans fil gratuit



### CAPACITÉ MAXIMALE SELON LE MONTAGE :

#### Hôtel & Suites Normandin Québec

4700, boul. Pierre-Bertrand, Québec (Québec) G2J 1A4

1 800 463-6721

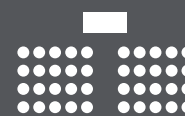
Superficie  
(pieds carrés)

18 x 15 = 270

Superficie  
(mètres carrés)

5.49 x 4.57 = 25.09

Théâtre



N/A

École



N/A

En U



N/A

Conférence  
ou  
Carré fermé



6

# SUITES LOFT (3)

Présentation de produits  
Formation

## Caractéristiques :

- Située soit au 2<sup>e</sup>, 3<sup>e</sup> ou 4<sup>e</sup> étage
- Fenestration abondante
- Salle de bain à même la salle
- Téléviseur 65 pouces
- Internet sans fil gratuit



### CAPACITÉ MAXIMALE SELON LE MONTAGE :

#### Hôtel & Suites Normandin Québec

4700, boul. Pierre-Bertrand, Québec (Québec) G2J 1A4

1 800 463-6721

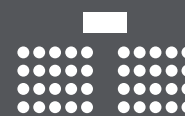
Superficie  
(pieds carrés)

30 x 15 = 450

Superficie  
(mètres carrés)

9.14 x 4.57 = 41.77

Théâtre



15

École



15

En U



15

Conférence  
ou  
Carré fermé



15



# LOCATION D'ÉQUIPEMENTS

Selon disponibilité.

(\$)

---

Projecteur multimédias\*

Tableau à feuilles mobiles

Tableau blanc mobile

Écran de projection

Câble VGA et HDMI

Chevalet

\*Disponible seulement dans les salles :  
Salon exécutif et salon Normandin.

## Hôtel & Suites Normandin Québec

4700, boul. Pierre-Bertrand, Québec (Québec) G2J 1A4

1 800 463-6721





# OPTIONS REPAS

---

# NOS BOÎTES À LUNCH



Incluent : Crudités, une salade, un plat principal, un dessert.

## Wrap Tex-Mex

- Salade de pâtes
- Feuille de laitue Iceberg
- Tortilla
- Mayonnaise
- Sauce pizza au poulet
- Poulet BBQ
- Fromage canadien
- Lanières de piment rouge et vert

## Sandwich à la salade de poulet

- Salade de riz
- Pain hot dog brioché
- Poulet BBQ coupé en dés
- Laitue Iceberg hachée
- Mayonnaise
- Tomate

### Hôtel & Suites Normandin Québec

4700, boul. Pierre-Bertrand, Québec (Québec) G2J 1A4

1 800 463-6721



# NOS BOÎTES À LUNCH



Incluent : Crudités, une salade, un plat principal, un dessert.

## Wrap au porc

- Salade de pâtes
- Feuille de laitue Iceberg
- Tortilla
- Mayonnaise épicée
- Sauce whisky
- Lanières de porc
- Fromage canadien

## Wrap au poulet

- Salade de riz
- Tortilla
- Feuille de laitue romaine
- Mayonnaise 4 poivres
- Poulet BBQ
- Bacon, tomate

### Hôtel & Suites Normandin Québec

4700, boul. Pierre-Bertrand, Québec (Québec) G2J 1A4

1 800 463-6721



# NOS BOÎTES À LUNCH



Incluent : Crudités, une salade, un plat principal, un dessert.

## **Sandwich artisan au poulet**

- Salade de pâtes
- Fromage en grains frais du jour
- Mesclun
- Mayonnaise cajun
- Tranches de tomate
- Poulet BBQ

## **Sandwich artisan au boeuf**

- Salade de pâtes ou mini-César
- Fromage en grains frais du jour
- Mesclun
- Mayonnaise épicée
- Tranches de tomate
- Boeuf

## **Salade César au poulet**

- Salade romaine
- Vinaigrette César
- Bacon émietté
- Fromage parmesan
- Croûtons
- Poitrine de poulet mariné

## **Hôtel & Suites Normandin Québec**

4700, boul. Pierre-Bertrand, Québec (Québec) G2J 1A4

1 800 463-6721



# Menu midi **express**



## Options **AVEC** ou **SANS** soupe et dessert

### Choix de repas

- Sandwich Smoked Meat servi avec frites
- Wrap au poulet croustillant et bacon servi avec salade César
- Salade Thaïe
- Pizza Européenne végétarienne Deluxe (croûte mince)
- Mini-pizza garnie (croûte traditionnelle) servie avec salade César
- Demi-spaghetti spécial Normandin servi avec salade César et pain à l'ail

Soupe aux légumes

Dessert du jour incluant café ou thé

Boisson gazeuse

### Hôtel & Suites Normandin Québec

4700, boul. Pierre-Bertrand, Québec (Québec) G2J 1A4

1 800 463-6721



Soupe aux légumes



Pizza Européenne  
végétarienne Deluxe



Dessert du jour

# LES PAUSES-CAFÉ



## Hôtel & Suites Normandin Québec

4700, boul. Pierre-Bertrand, Québec (Québec) G2J 1A4

1 800 463-6721

## LES TOUT-INCLUS

### 1. La Matinale

Café, jus d'orange en bouteille, mélange de muffins, de mini-croissants et mini-chocolatines\*

### 2. La Pause-santé

Café, jus, muffin, pomme et fromage

## LES ÉCONOMIQUES

### 3. Café, jus d'orange en bouteille

### 4. Café, muffin

### 5. Café, jus d'orange en bouteille, muffin

### 6. Café, mélange de muffins, mini-croissants et mini-chocolatines\*

### 7. Café, biscuit

### 8. Café, boisson gazeuse

### 9. Café, boisson gazeuse, biscuit

## OPTIONS À LA CARTE

### 10. Bouteille d'eau

### 11. Café, (thé, tisane sur demande)

### 12. Jus d'orange en bouteille

### 13. Eau gazéifiée ou jus V8

### 14. Boisson gazeuse

### 15. Biscuit

### 16. Muffin ou mini-croissant ou mini-chocolatine\*

### 17. Assortiment de fruits

### 18. Arachides (miel, BBQ, salées) ou amandes grillées et salées

Item disponible sur demande. Réservation requise 48 h à l'avance.

### 19. Fromage en portion individuelle

\*Les mini-croissants et les mini-chocolatines proviennent d'une entreprise Québécoise : La Petite Bretonne.

\*Les muffins sont faits maison par Normandin.

# NOS CHAMBRES

L'Hôtel & Suites Normandin Québec vous propose des chambres au décor urbain avec plancher de bois ainsi que toutes les commodités nécessaires afin de rendre votre séjour des plus confortables.

## Commodités offertes avec les chambres :

- Air climatisé
- Internet sans fil
- Téléviseur à écran plat
- Mini-réfrigérateur
- Micro-ondes
- Radio-réveil
- Plancher de bois
- Planche et fer à repasser
- Séchoir à cheveux
- Service d'appel de réveil
- Déjeuner continental élaboré inclus

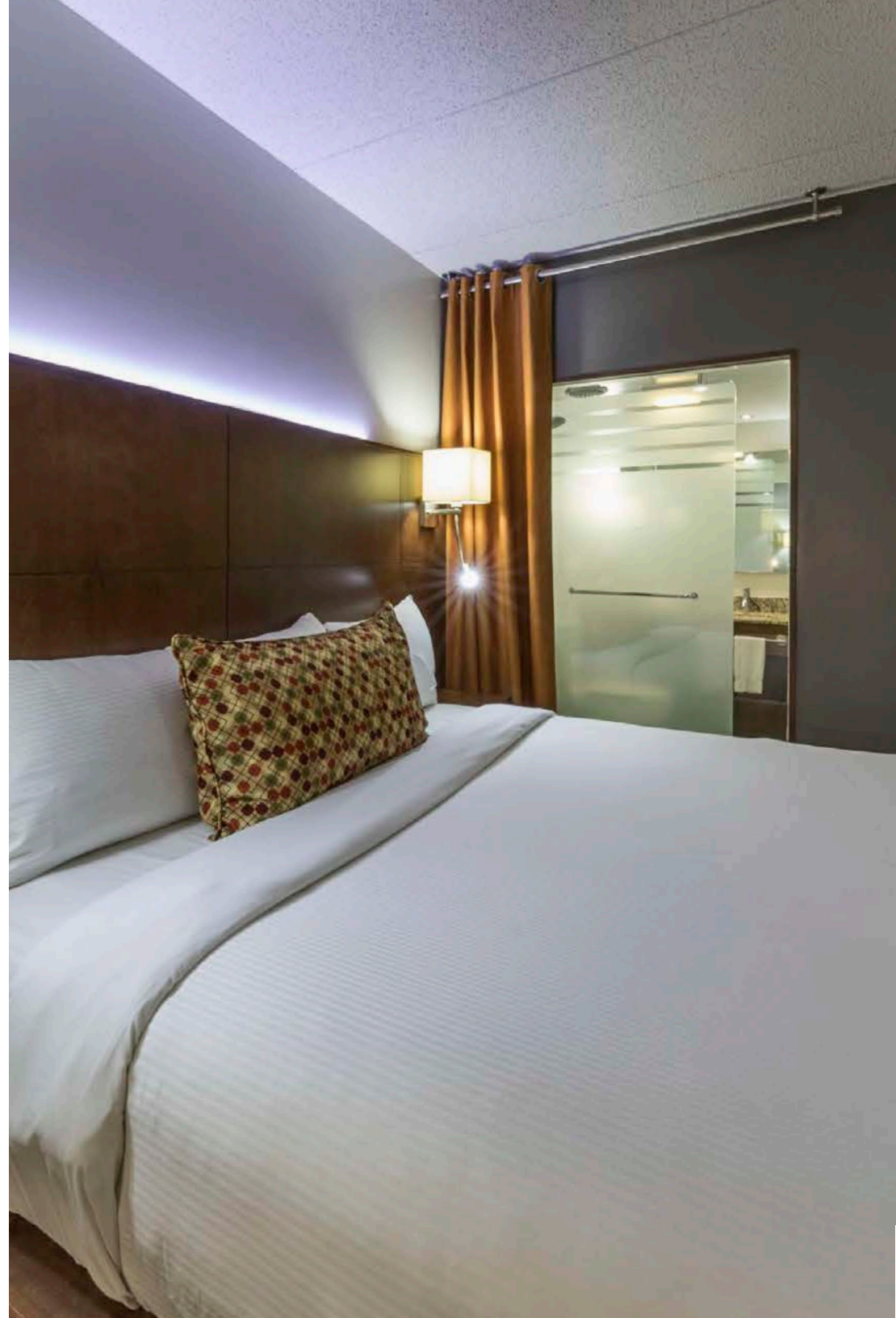
## Services de l'hôtel :

- Gym 24 h
- Dépanneur (\$)
- Restaurant Normandin 24 h situé sur le site de l'hôtel
- Ordinateur libre-service
- Buanderie libre-service (\$)
- Grand stationnement extérieur

## Hôtel & Suites Normandin Québec

4700, boul. Pierre-Bertrand, Québec (Québec) G2J 1A4

1 800 463-6721





# VOS OPTIONS DÉJEUNER

Inclus avec une réservation de chambre.

## Option 1 :

Nos employés se feront un plaisir de vous accueillir dans une ambiance chaleureuse tous les matins dès 6 h pour bien débuter votre journée avec notre délicieux déjeuner continental élaboré inclus avec la location de votre chambre.

(Bar à pains variés - Yogourt - Salade de fruits - Mini-chocolatine  
Mini-croissant - Mini-muffin - Jus - Café - Thé - Tisane - Céréales  
Gruau - Fèves au lard - Cretons maison - Sirop d'érable - Fruits  
Oeuf cuit dur)

## Option 2 :

Profitez d'un rabais de 20 % tous les matins sur le menu déjeuner du restaurant Normandin situé sur le site de l'hôtel.

### Hôtel & Suites Normandin Québec

4700, boul. Pierre-Bertrand, Québec (Québec) G2J 1A4

1 800 463-6721





HÔTEL & SUITES  
**NORMANDIN**

---

**QUÉBEC**

**Coordonnées de l'hôtel :**

Hôtel & Suites Normandin Québec  
4700, boul. Pierre-Bertrand  
Québec (Québec) G2J 1A4

---

**[hotelnormandin.com](http://hotelnormandin.com)**

**Pour une demande d'information ou pour une réservation :**

Madame Camille Bouchard

Par téléphone : 418 622-1611

Sans frais : 1 800 463-6721

Par courriel : [camille.bouchard@hotelnormandin.com](mailto:camille.bouchard@hotelnormandin.com)

En ligne : Remplissez le formulaire et nous traiterons votre demande dans les plus brefs délais.

**Au plaisir!**